

www.tourisme-vignoble-bastides.com

Autres fiches RANDO TARN téléchargeables sur :

Bon à savoir

Salvagnac apparaît dans l'histoire en 1220, avec la création d'un prieuré bénédictin à l'initiative de Raimond VI Comte de Toulouse. Baronnies jusqu'à la Révolution, la ville fortifiée fut assiégee pendant les guerres de religion en 1586 par les troupes de l'Amiral Joyeuse. Salvagnac fut quasiment rasé en 1587 à l'initiative du parlement de Toulouse. Seules les bases des tours du Château et quelques maisons datent du 17^e et 18^e siècle.

Infos pratiques

**OFFICE DE TOURISME
BASTIDES ET VIGNOBLE DU GAILLAC**
Accueil de Salvagnac
Les Sourigoux
81630 - SALVAGNAC
Tél. : 00 33 (0) 805 400 828
info@gailiac-bastides.com

DESTINATIONS TARNaises
ESPACE RANDOS
14 rue Timbal - Hôtel Reynès - 81000 ALBI
Tél. : 05 63 47 73 06
www.randonnee-tarn.com
info@rando-tarn.com



www.rando-tarn.com 05 63 81 02 00

- Pictogrammes**
- Point de vue
 - Patrimoine bâti
 - Patrimoine naturel

RANDO TARN

Le Salvagnacois

Salvagnac



Le Salvagnacois

La « Haute Note jaune »
La haute note jaune, si caractéristique de la production picturale arlésienne, a hanté Vincent Van Gogh au cœur de l'été 1888. Les différentes versions qu'il peint des « Tournesols » attestent de sa fascination pour la couleur. Serait-il venu camper le chevalet sur les collines du Tescou que Vincent eut imprégné la toile des mêmes fragrances...
L'été jette en effet le feu sur les cultures du Salvagnacois. Ephémères synonymes, des dizaines de millions de tournesols illuminent le paysage comme autant de soleils. Ici, la haute note jaune colorie davantage l'alimentaire. Tout en opposition, c'est l'intense portrait d'un pays profondément agricole et paisible, « rond et prospère » eut chanté Georges Brassens. Un rendez-vous pour artistes qui s'ignorent ?



Départ
Place de la
mairie

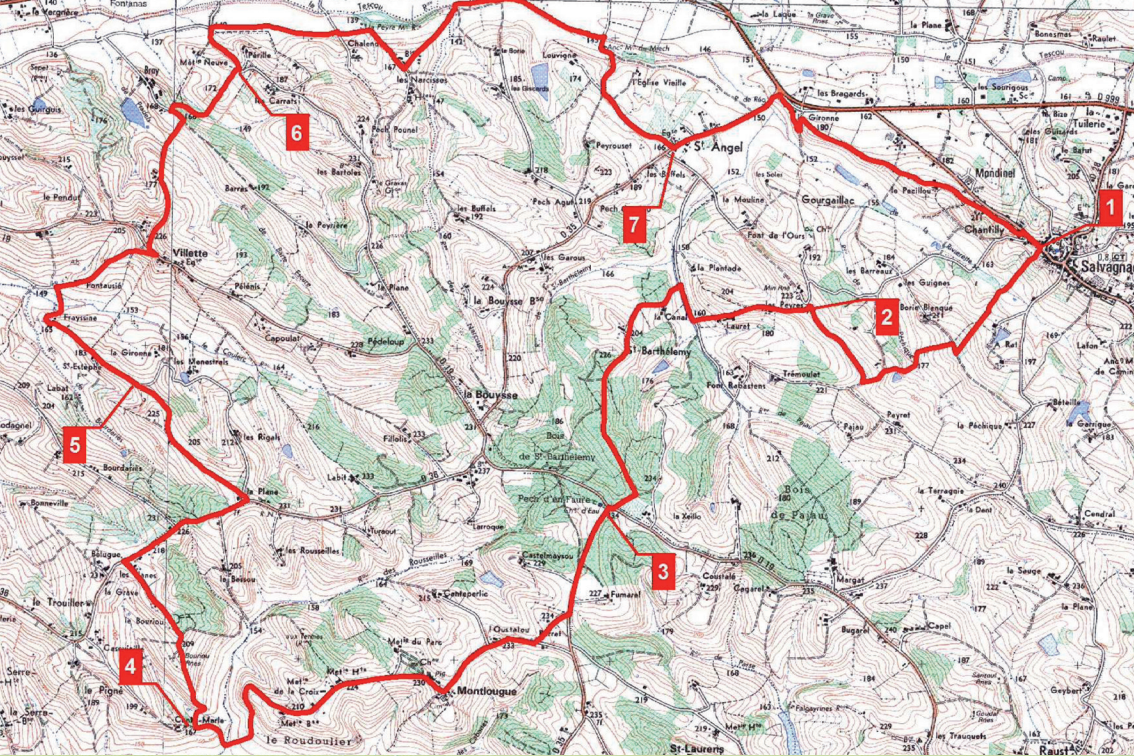
5h45 **23km**

Sentier du
Salvagnacois

Alt min **Alt max**
140 m 234 m

Niveau : difficile

- CODE DE BALISAGE**
- BONNE DIRECTION
 - CHANGEMENT DE DIRECTION
 - MAUVAISE DIRECTION



1 De la place de la mairie, prendre la grande rue sur la droite. Emprunter le passage couvert, à gauche. En sortie, virer aussitôt à gauche. Traverser le vallon. En haut de côte, tourner à droite; 40 m plus loin, descendre à gauche. A la patte d'oie en haut de côte, à droite.

2 Au croisement devant la route (croix), tourner à gauche. A la route, prendre à droite, puis à gauche vers La Canal. Devant St-Barthélemy, suivre le chemin à gauche. Aux première et deuxième pattes d'oies sous-bois, prendre à gauche.

3 Traverser la D19, direction Grazac ; 50 m après l'embranchement de Fumarel, monter à droite direction Barret. A la patte d'oie, tourner à droite. Devant l'église de Montlougue, virer à droite. Continuer direction La Croix.

4 A la corne du bois sous Cantemerle, descendre à droite. A la route, prendre à droite. A la patte d'oie des Menestrals, aller à gauche ; 10 m après, tourner sur le chemin à gauche.

5 A la route, prendre à gauche. A la patte d'oie dans le virage, tourner à droite. Passer Fontausié. A la route, tourner à gauche ; 15 m plus loin, à droite. A la patte d'oie 30 m après, descendre à droite. Devant la propriété en crête, virer à droite. A la patte d'oie, aller à gauche. 100 m après, descendre à droite vers un plan d'eau.

6 A la route, s'engager à gauche, puis à l'intersection à droite. Arrivé au croisement, tourner à droite. Après Les Narcisses-Basses, tourner à gauche. Au croisement, traverser. Longer le ruisseau jusqu'à l'ancien moulin. Monter jusqu'à la route et l'emprunter vers la gauche.

7 Au stop de Saint-Angel, partir à gauche ; 40 m après le pont de Réo, monter le petit raidillon à droite (propriété privée). Au large chemin, tourner à gauche ; 60 m après, à droite. Rejoindre Salvagnac en suivant la crête.

Retrouvez l'ensemble des sentiers d'intérêt départemental dans l'ouvrage « Le Tam à pied » édité par la FFRP.

RANDONNER, C'EST AUSSI PRÉVOIR UN ÉQUIPEMENT ADAPTÉ (CHAUSSURES, VÊTEMENTS, EAU...) ET RESPECTER L'ENVIRONNEMENT DU SENTIER